

Демонстрационный вариант промежуточной аттестации по информатике для 7 класса

1. Для каждой пары объектов укажите связывающее их отношение

- | | |
|---|---------------------------------|
| а) текстовый процессор и прикладное программное обеспечение | 1) входит в состав |
| б) клавиатурный тренажер и клавиатор | 2) является элементом множества |
| в) редактирование и форматирование | 3) является разновидностью |
| г) растровый графический редактор и графический редактор | 4) предшествует |

2. Закончите предложение: «Целое, состоящее из частей, взаимосвязанных между собой, называется ...»

- А) Понятием
- Б) Объектом
- В) Предметом
- Г) системой

3. Закончите предложение: «Моделью называют объект, имеющий...»

- А) внешнее сходство с объектом
- Б) все признаки объекта-оригинала
- В) существенные признаки объекта-оригинала
- Г) особенности поведения объекта-оригинала

4. Укажите примеры информационных моделей:

- А) физическая карта
- Б) глобус
- В) график зависимости расстояния от времени
- Г) макет здания
- Д) схема узора для вязания крючком
- Е) муляж яблока
- Ж) манекен
- З) схема метро

5. Отметьте пропущенное слово: «Атлас автомобильных дорог является примером ... модели»

- А) образной
- Б) знаковой
- В) смешанной
- Г) натурной

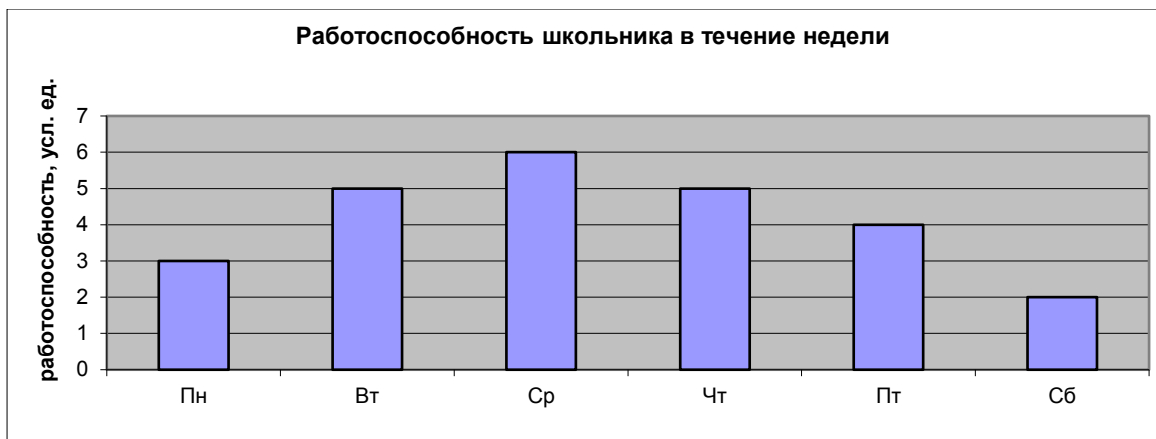
6. Решить табличным способом задачу

Год назад с нашего двора первый раз в первый класс пошли 5 мальчиков. Их имена: Петя, Коля, Ваня, Гена и Миша. Получилось так, что все пятеро попали в разные классы: один в класс "А", другой – в "Б", третий – в "В", четвертый – в "Г", пятый – в "Д". Каждому из ребят досталась в качестве классного руководителя добрая учительница: Лидия Михайловна, Елена Анатольевна, Екатерина Кирилловна, Татьяна Григорьевна и Виктория Николаевна. Дети учились прекрасно, напротив их фамилий (Анисин, Белов, Кукушкин, Степанов и Харитонов) всегда были практически одни пятерки.

Определите имя, фамилию, класс и добрую учительницу для каждого из первоклашек, если известно, что

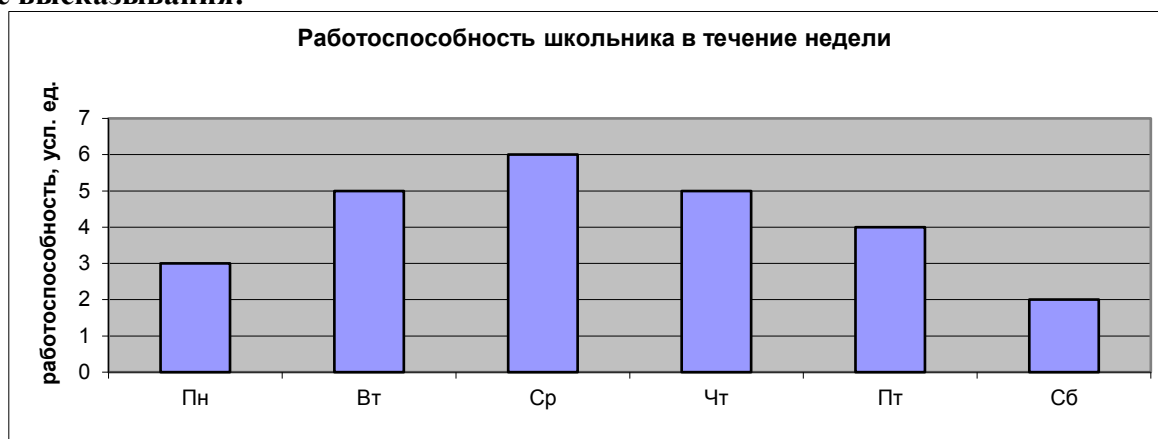
1. Ваня учится у Татьяны Григорьевны и его фамилия не Степанов.
2. В классе "Д" преподает не Екатерина Кирилловна.
3. Коля учится в классе "Б". Он старше на 1 месяц, чем Белов, и младше на 12 дней, чем тот, кто учится у Татьяны Григорьевны.
4. Елена Анатольевна преподает в классе "Г" и у нее нет ученика по фамилии Белов.
5. Харитонов Гена дружит с Петей и с тем, кто ходит в класс "А".
6. Кукушкин учится в классе "А". Его учительница не Лидия Михайловна и не Екатерина Кирилловна.
7. Анисин учится в классе "В" и его имя не Петя и не Миша.

7. Пользуясь диаграммой работоспособности в течение рабочей недели, отметьте только ложные высказывания:



- А) самая высокая работоспособность в понедельник;
- Б) работоспособность в среду ниже работоспособности в четверг;
- В) работоспособность во вторник и четверг одинакова;
- Г) самый непродуктивный день — суббота;
- Д) работоспособность заметно снижается в пятницу;
- Е) самая высокая работоспособность в среду;
- Ж) пик работоспособности – в пятницу;
- З) всю неделю работоспособность одинаковая.

8. Пользуясь диаграммой работоспособности в течение рабочей недели, отметьте только истинные высказывания:



- А) самая высокая работоспособность в понедельник;
- Б) работоспособность в среду ниже работоспособности в четверг;
- В) работоспособность во вторник и четверг одинакова;
- Г) самый непродуктивный день — суббота;
- Д) работоспособность заметно снижается в пятницу;
- Е) самая высокая работоспособность в среду;
- Ж) пик работоспособности – в пятницу;
- З) всю неделю работоспособность одинаковая.

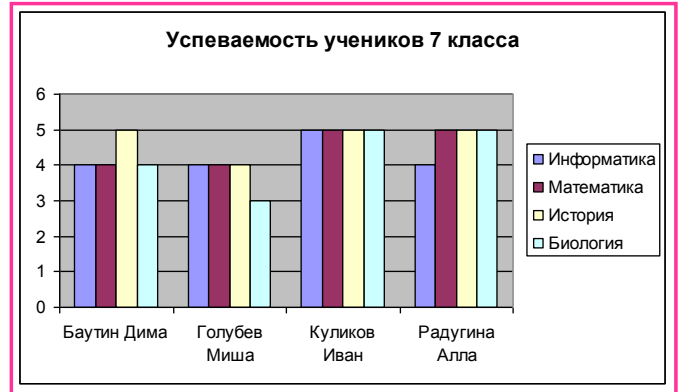
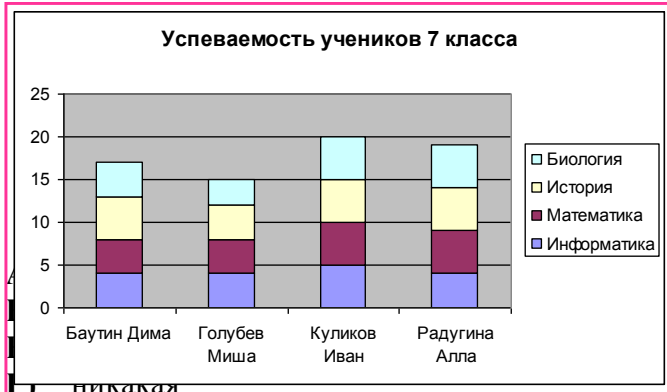
9. Используя график, назовите дни с самым низким атмосферным давлением



А) 10, 20

- Б) 20, 29
- В) 27, 29
- Г) 20, 30

10. Данные об успеваемости учеников 7 класса представлены с помощью диаграмм: гистограммы и ярусной диаграммы. Какая из диаграмм даёт наиболее ясную картину об успеваемости каждого ученика.



11. Создаваемый и сохраняемый в Excel документ называется...

- А) Рабочим блокнотом
- Б) Рабочей тетрадью
- В) Рабочим листом
- Г) Рабочей книгой

12. Дан фрагмент электронной таблицы.

Посчитайте значения ячеек A2 : D2

	A	B	C	D
1		3	4	
2	=C1-B1	=B1-A2*2	=C1/2	=B1+B2

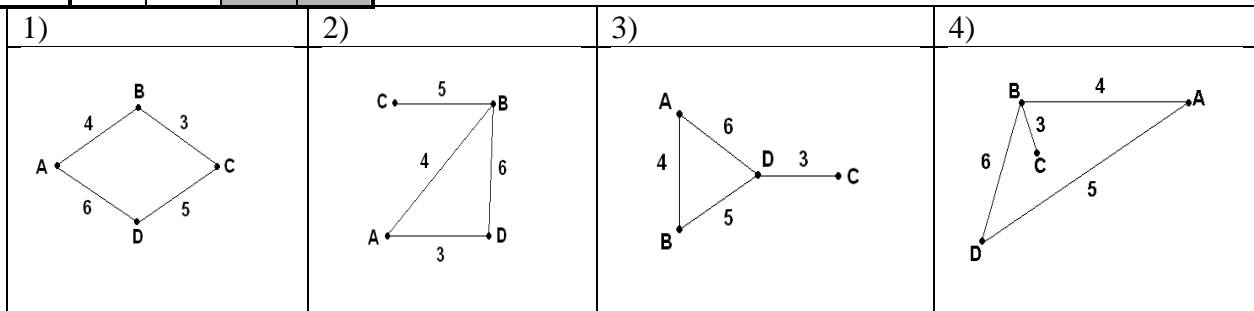
- А) 1, 1, 4, 2
- Б) 3, 1, 2, 4
- Г) 1, 1, 2, 4
- Д) 1, 1, 3, 4

13. Сколько ячеек содержится в группе B2:C4

- А) 6
- Б) 5
- В) 4
- Г) 3

14. В таблице приведена стоимость перевозок между соседними железнодорожными станциями. Укажите схему, соответствующую таблице.

	A	B	C	D
A		4		5
B	4		3	6
C		3		
D	5	6		



- А) 1
- Б) 2
- В) 3
- Г) 4

15. Дан фрагмент электронной таблицы:

	A	B	C	D
1		3	4	
2	=C1-B1	=B1-A2*2	=C1/2	=B1

После выполнения вычислений была построена диаграмма по значениям диапазона ячеек A2:D2. Укажите получившуюся диаграмму.

